



自由研究  
アイデア

# 身近にある 珪藻土の研究



1

正体は大昔生きていた  
植物性プランクトン

珪藻土ってなんだろう？



「珪藻土」とは、「ケイソウ」等の  
植物性プランクトンが化石化し、  
長い年月をかけて積み重なり、  
固まった土のことです。

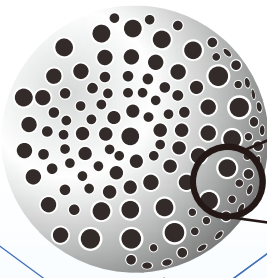
2

死骸が水底に溜まり  
やがて化石になる

化石は長い年月をかけて  
積み重なり、珪藻土になる

4

珪藻土は  
植物性プランクトンの  
殻でできている

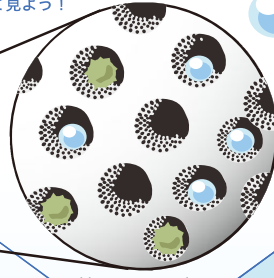


イメージ図

5

たくさん穴が  
空いているから  
湿気や臭い成分を吸着できる

❗ どうして穴が空いているのかな？  
調べて見よう！



拡大イメージ図

3

6

珪藻土は  
いろんな場所で利用されている



## クエスチョン Question

珪藻土が使われているのは  
次のうちどれでしょうか？  
(答えは1つ以上)

- A. ビール工場
- B. 化粧品
- C. サプリメント

自然素材由来の調湿効果で、  
周りの空気から湿気を取り除き、  
乾燥時には程よく潤すパワーを  
持っています。

Questionの答え：A,B,C